

PREFET DES ALPES-DE-HAUTE-PROVENCE

COMMUNE DE
RIEZ

PLAN DE PREVENTION DES RISQUES NATURELS PREVISIBLES

ENQUETE PUBLIQUE

**CARTE DU ZONAGE REGLEMENTAIRE
RETRAIT-GONFLEMENT DES ARGILES**

Echelle : 1 / 10000

Approuvé par arrêté préfectoral

n°




du


SERVICE INSTRUCTEUR
DIRECTION DEPARTEMENTALE DES TERRITOIRES

REALISATION
SOCIETE D'INGENIERIE DES MOUVEMENTS DE SOLS ET DES RISQUES NATURELS
(IMSRN)

Juin 2017

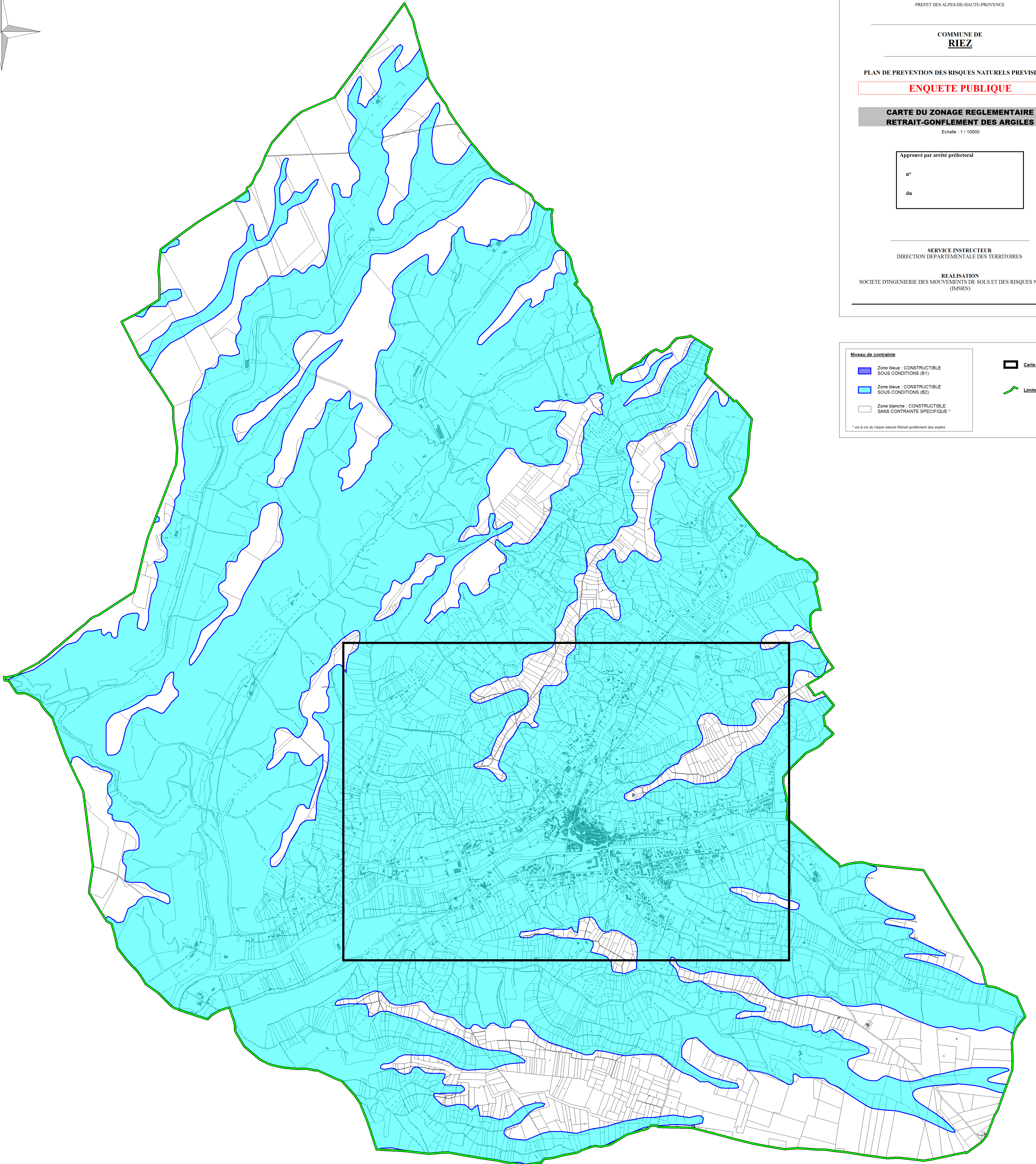
Niveau de contrainte

-  Zone bleue : CONSTRUCTIBLE
SOUS CONDITIONS (B1)
-  Zone bleue : CONSTRUCTIBLE
SOUS CONDITIONS (B2)
-  Zone blanche : CONSTRUCTIBLE
SANS CONTRAINTE SPECIFIQUE *

 Carte au 1 / 5000

 Limite communale

* voir à-vis du risque naturel Retrait-gonflement des argiles



Fond de plan : Plan Cadastriel Informatisé

0 250 500 m